

LEBRIS

We know
books

CÂND VOI CREȘTE MARE

ACTIVITĂȚI PRACTICE ȘI JOCURI CARE TE VOR AJUTA
SĂ AFLI CE MESERIE ȚI SE POTRIVEȘTE

TEXTE DE GEORGINA SEGARRA
ILUSTRĂȚII DE BERNADETTE CUXART

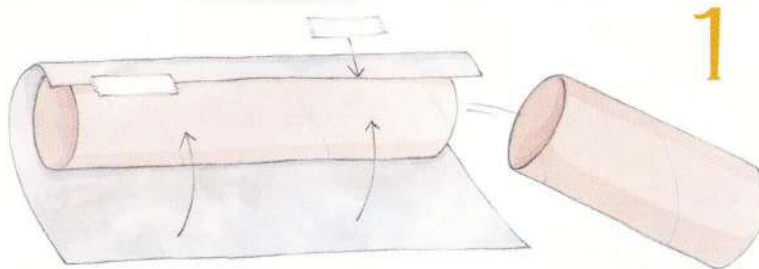


Recomandat copiilor de peste 6 ani

Nivel de dificultate: 😊

Materiale:

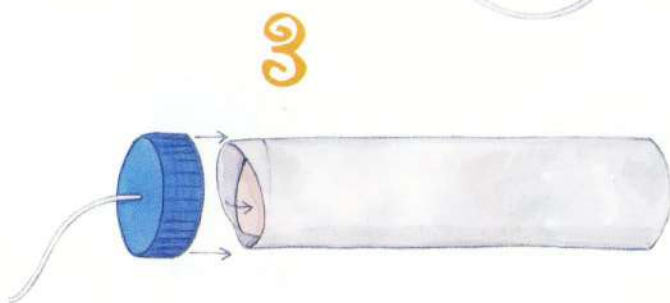
- un tub îngust de carton (de exemplu, tubul de la folia din aluminiu folosită în bucătărie)
- un capac de plastic potrivit pe diametrul tubului
- o minge de mărimea celei de tenis
- folie din aluminiu
- un fir de plastic
- bandă adezivă
- o foarfecă



MICROFON

1 Taie tubul la lungimea dorită. Îmbracă-l în folie din aluminiu, fixând mai întâi folia cu o bucată de bandă adezivă, ca să fie mai ușor de înfășurat.

2 Fă o gaură în mijlocul capacului și trece firul de plastic prin aceasta. Fă un nod în interiorul capacului.



3 Îndoiaie folia din aluminiu peste margini, astfel încât să acopere tubul. Așază capacul peste unul dintre capetele tubului.



4 Folosește foarfeca pentru a tăia mingea, făcând o gaură de mărimea diametrului tubului în ea, apoi fixează tubul în interiorul găurii.



Observă cum se îmbracă artiștii
tăi preferați. Poate vei găsi pe-acasă
niște haine care să semene cu ale lor!



Ce ar trebui să știi despre cântăreți

*Cântăreții pot fi soliști
sau pot face parte
dintr-o formație. Uneori
ei știu să cânte la un
instrument muzical.*

*Trebuie să studieze
muzica ani întregi și
să-și perfecționeze
vocea. De obicei nu
sunt timizi, le place să
intre pe scenă și să-și
interpreteze piesele.*

*Când se termină
concertul, spectatorii
îi aplaudă, iar uneori
le aruncă flori, le fac
cu mâna și le trimit
pupici de la distanță!*

LEB CASIER LA SUPERMARKET

Recomandat copiilor de peste 8 ani

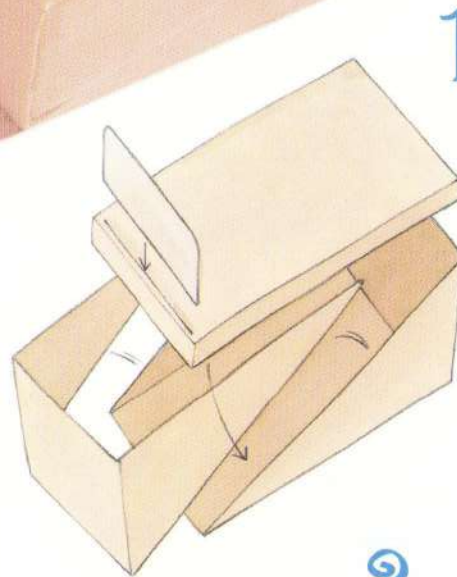
Nivel de dificultate: 😊😊

CASĂ DE MARCAT

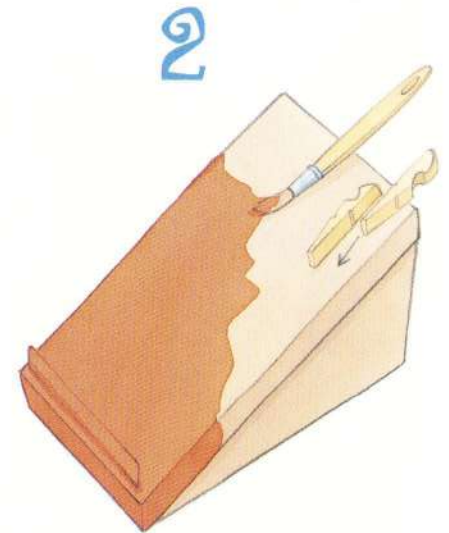
1 Taie laturile cutiei pe diagonală și îndepărtează partea din față. Fă o tăietură în capac și introdu o bucată de carton prin ea.

2 Lipește cele două jumătăți ale cârligului de rufe. Vopsește totul.

3 Construiește un microfon: leagă de capătul unui bețișor de curățat pipa o bucată rotundă de burete. Poziționează calculatorul (așa cum este prezentat în imaginea finală) ca să vezi la ce distanță ar trebui să stea microfonul.



1



2



3



4

4 Dă o gaură în capac pentru a introduce microfonul. Din mânerul bidonului vom face dispozitivul de citit coduri de bare: lipește un capăt al bucății de tub din plastic în interiorul mânerului folosind bandă adezivă și fă o gaură în cutie ca să treci celălalt capăt, apoi înnoadă. Decupează bucăți de spumă de etilen-vinil-acetat, din care vei face butoanele.

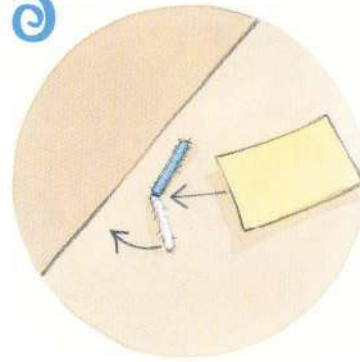
Materiale:

- o cutie de pantofi
- o foarfecă
- acuarele și pensule
- lipici
- bandă adezivă
- un tub din plastic
- un bețișor de curățat pipa (sârmă acoperită cu material textil)
- un cârlig de rufe
- mânerul unui bidon din plastic
- un calculator
- spumă de etilen-vinil-acetat (EVA)
- o bucată de burete
- ață
- sticle și cutii de mici dimensiuni
- hârtie și carioci
- folie din aluminiu

5 Desfă capetele bețișorului de curățat pipa din interiorul capacului și lipește-le cu scotch din hârtie.

6 Decorează sticlulele și cutiuțele: acoperă-le și lipește pe ele etichete din bandă adezivă.

5



6



Ce ar trebui să știi dacă vrei să te faci casier

Casierii trec articolele cumpărate printr-un aparat de scanat, care citește codul de bare și calculează valoarea totală a cumpărăturilor. Câteodată, casierii ajută la așezarea cumpărăturilor în pungi, aranjează produsele pe rafturi și lipeșc prețurile pentru ca acestea să poată fi văzute de clienți. De asemenea, casierii se ocupă de plățile cu cardul bancar. Deși nu este nevoie să studiezi foarte mult ca să devii casier, trebuie să știi să aduni și să scazi și să fii amabil cu toată lumea!



Dacă vrei să faci borcane, cutii de cereale sau sticlule de parfum, poți refolosi materiale pe care le găsești prin casă. Decorează-le și vopsește-le ca să arate la fel ca produsele din supermarket.



LIBRIS METEOROLOG

Recomandat copiilor de peste 6 ani

Nivel de dificultate: 😊

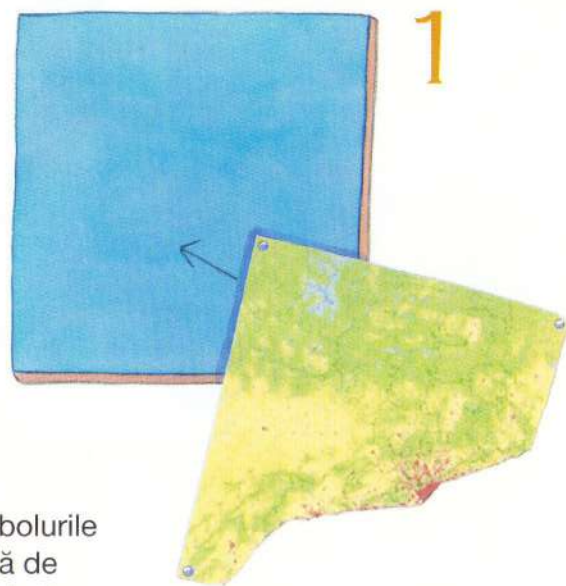
Materiale:



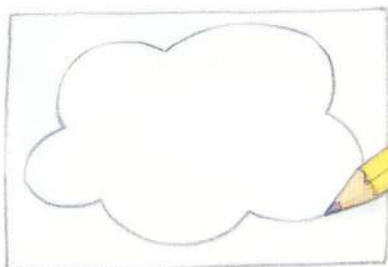
- un panou din plută
- piuneze
- bucăți de carton
- o hartă
- un creion
- o foarfecă
- carioci

HARTĂ METEO

1 Lipește o bucată de carton colorat peste panoul din plută: acesta va fi fundalul. Alege o hartă, decupeaz-o și fixează-o pe panou cu piuneze.



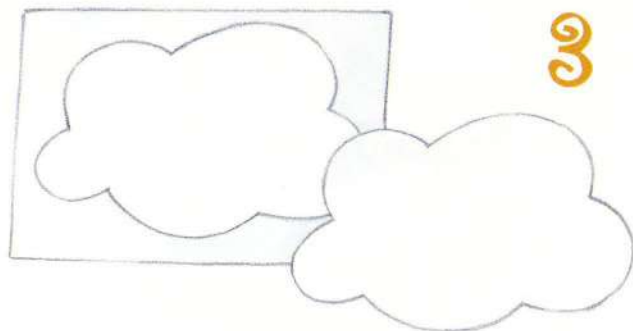
2

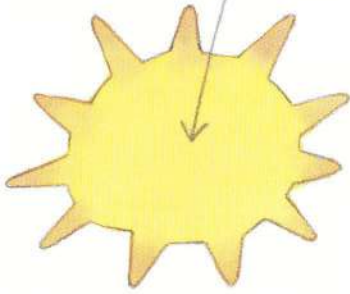


2 Desenează simbolurile vremii pe o bucată de carton alb. Poți folosi modelele de la pagina 91.

3 Decupează mai multe simboluri de același fel.

4 Colorează simbolurile cu carioci.





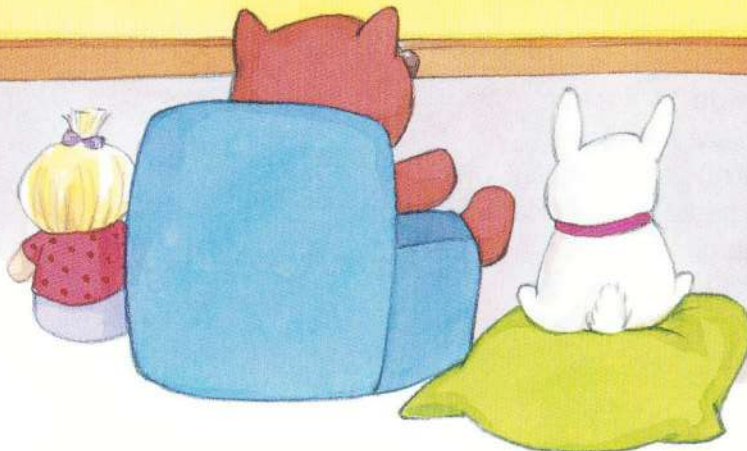
5 Înfige câte o piuneză în fiecare simbol, ca să ai totul la îndemână pentru a putea prezenta prognoza meteo.



„Bine v-am găsit la buletinul meteo! Măine-dimineață vremea va fi însorită, însă, pe parcursul zilei, vor apărea nori care vor produce furtuni puternice. Vă mulțumesc pentru atenție. Ne vedem mâine la aceeași oră!”

Ce ar trebui să știi dacă vrei să te faci meteorolog

La universitate meteorologii studiază proprietățile atmosferice, învățând multe lucruri despre cer, vânt, ploaie, zăpadă și temperaturi. Ei studiază de asemenea fenomenele meteorologice, cum ar fi tornadele și uraganele. Apar la televizor la sfârșitul programului de știri și ne spun cum va fi vremea. Toată lumea este interesată să-i audă!



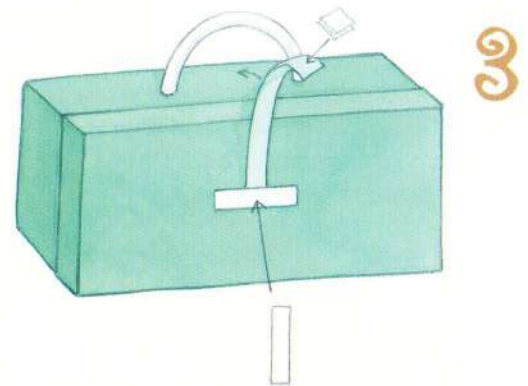
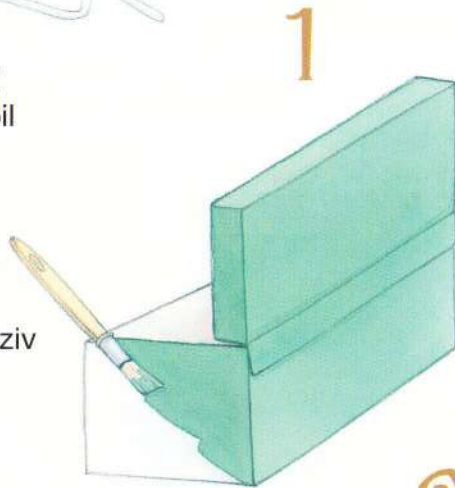
Recomandat copiilor de peste 8 ani

Nivel de dificultate: 😊😊

Material:



- o cutie de pantofi cu capac rabatabil
- acuarelă verde și o pensulă
- carton
- folii de acetat sau din plastic
- scotch dublu adeziv
- scotch normal și din hârtie
- arici cu adeziv
- o foarfecă
- un creion și o riglă
- material textil
- marker permanent
- elastic subțire
- o bucată de panglică
- un tub (pentru mânerul genții)
- leucoplast alb



TRUSA VETERINARULUI

1 Găsește o cutie de pantofi cu capac rabatabil și vopsește-o.

2 Pentru a confecționa mânerul, fă în cutie două găuri cu foarfeca și trece tubul prin ele. Lasă 1 cm de tub în interior și taie-l la mijloc. Desfă ambele jumătăți și fixează-le cu bucăți de scotch din hârtie.

3 Lipește pe capac, cu scotch dublu adeziv, o bucată de panglică. Celălalt capăt al panglicii va fi închizătoarea trusei, pentru realizarea căreia vei folosi o bucată mică de arici adeziv. Decorează-o cu o cruce albă din leucoplast.

MASCĂ

1 Decupează un dreptunghi de 14 x 24 cm din materialul textil și însăilează marginile. Trage de capetele aței, pentru ca materialul să se încrețească, și coase peste ață o bucată de panglică împăturită pe lungime. Coase pe fiecare parte câte o bucată de elastic.

